

BALIZA GIRATORIA VRB-25

ALCANCE NOMINAL HASTA 25 MN

La VRB-25 es una baliza giratoria que proporciona alcances a partir de 25 MN (a T=0,74) hasta 40 MN (a T=0,85). Diseñada para su instalación a la intemperie, es ideal para faros históricos debido a su bajo mantenimiento.

La VRB-25 puede estar equipada con hasta cuatro anillos y con seis u ocho ópticas de resina acrílica. Cada LED produce alrededor de unas 520.000 candelas.

La VRB-25 está soportada por dos rodamientos de esferas sellados y su motor es de transmisión directa tipo 'brushless'. Además, está controlado por un lector óptico que tiene un error en la velocidad de rotación inferior a 2%.

CARACTERÍSTICAS Y VENTAJAS

Alcance	Hasta 25 MN
Intensidad	Hasta 520.000 cd por anillo
Estanqueidad	IP65
Motor	Accionamiento directo sin escobillas
Velocidad	240 configuraciones desde 1 RPM a 15,9 RPM
Programación	Los ritmos se consiguen mediante apantallamiento o la retirada de ciertos LEDs
Calidad	Según normas ISO 9001, ISO 14001 y recomendaciones IALA

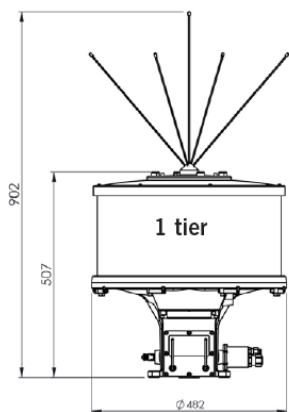
OPCIONES

Monitorización AIS
Monitorización Vegaweb

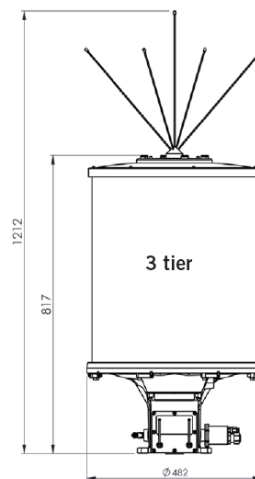
APLICACIONES

- Faros
- Entradas de puertos
- Balizas principales
- Faros en zonas remotas
- Balizamiento de islas

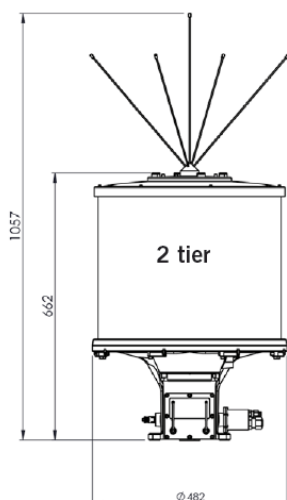




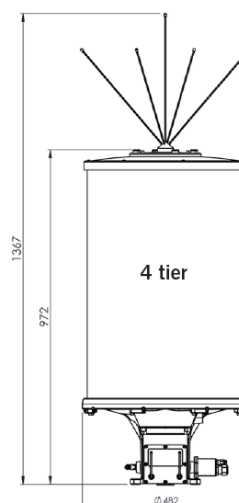
EST Weight: 43KG
Focal Height: 390mm



EST Weight: 73KG
Focal Height: 545mm



EST Weight 58KG
Focal Height: 467mm



EST Weight 87KG
Focal Height: 622mm

CONSTRUCCIÓN

Óptica	Lente acrílica
Cuerpo	Aluminio de grado marino anodizado
Cobertura	5 mm acrílico UV
Peso	1 anillo - 43 kg
	2 anillos - 58 kg
	3 anillos - 73 kg
	4 anillos - 87 kg

AMBIENTE & CALIDAD

Certificados	ISO 9001:2015, ISO 14001:2015, Miembro Industrial IALA
Temperatura	Operación: -35°C hasta +50°C

EMISIÓN DE LUZ

Alcance nominal	Hasta 25 MN
Intensidad pico	Hasta 520.000 cd por óptica
Fuente de luz	LEDs
Divergencia vertical	1,5º
Divergencia horizontal	1,5º
Colores disponibles	Blanco, rojo, verde y blanco
Fotocélula	Precisión del sensor +/- 20 lux
Programación	240 configuraciones desde 1 RPM a 15,9 RPM
Voltaje	12 V
Consumo	24 W (6 paneles, 1 anillo, 1 RPM, 22 MN)

