



GRUPO

**LINDLEY**

ESTABLISHED 1930



# QUI SOMMES-NOUS

Le Groupe Lindley est un consortium industriel maritime composé de quatre sociétés, chacune leader sur le marché.

Avec des bureaux à Lisbonne, Barcelone et London, le groupe a un secteur d'activité mondial, avec un accent particulier sur l'Europe, l'Afrique et l'Amérique du Sud.



Siège à Cascais (Portugal)

**GRUPO**  
**LINDLEY**



**Aides à la Navigation**

Conception, fabrication,  
installation et maintenance  
d'aides à la navigation  
maritime

**Lévage de Charges**

Fourniture et maintenance de  
machines industrielles de  
lévage de charge

**Ports de Plaisance  
et de Pêche**

Conception, fabrication,  
installation et maintenance de  
solutions flottantes pour ports  
de plaisance et de pêche

**Ingénierie Maritime  
et Technologie**

Services d'ingénierie et  
développement de nouvelles  
technologies pour applications  
marines

# NOSTRE HISTOIRE





GRUPO  
**LINDLEY**

- Bureaux
- Projets

# SERVICES



Ingenierie, Conception et Fabrication



Projet et Gestion de Opérations



Distribution et Integration des Équipements



Installation, Maintenance  
et Service Après-vente

# NOS CLIENTS

Autorités Portuaires et Maritimes

Marinas, Ports de Plaisance  
et de Pêche

Instituts Hydrographiques,  
Océanographies e Gouvernementales

Entités Privées et Promoteurs

Operators Portuaires et Offshore

Ingénieries, Consultants e Developpeurs

# ACTIVITÉS

## Aides à la Navigation

Bouées, Balises,  
Lanternes Marines  
et Phares



## Ports de Plaisance et de Pêche

Atténuateurs d'houles,  
pontons, ponts d'accès et  
autres solutions auxiliaires



## Lévage de Charges

Grues par Ports  
et Industrie, Travelifts,  
Forklifts, Plataformes d'Accès



## Technologie pour le Secteur Maritime

Ingeniería Maritime  
et Technologie



# Activités

The background image shows a scenic view of a lake with mountains in the distance under a blue sky with white clouds. In the foreground, there are two navigation aids: a yellow X-shaped buoy on the left and a red cylindrical buoy with a red triangle on top on the right. A dark blue diagonal shape is overlaid on the left side of the image, containing the text.

# Aides à la Navigation

**ALMARIN** est des principaux fabricants des bouées et balises en tant qu'aides à la navigation maritime.

# Aides à la Navigation



Bouées



Balises et Tours



Coupoles des Phares



Bouées Spéciales



Surveillance et Telecontrol



Feux d'Alignement



Lanternes Autonomes



AIS et Racon



Notre équipe est composée d'architectes navals spécialisés, d'ingénieurs civils et des designers. Nous concevons, testons et mettons à jour nos bouées et balises en permanence.

Ingénierie





Valletta, Malta

ALMARIN est l'un des principaux fabricants de bouées et balises pour la signalisation maritime, ainsi que le distributeur de lanternes et phares. ALMARIN est un membre industriel de l'IALA depuis 2008.

## Aides à la Navigation



Cartagena, Colombie

# Balisage Maritime

**ALMARIN** a développé des projets de signalisation maritime en **Europe**, en **Afrique** et en **Amérique du Sud**



País Vasco, Espagne



Orinoco , Venezuela



Islas Canarias, Espagne

# Balisage Maritime

**ALMARIN** a développé des projets de signalisation maritime en **Europe**, en **Afrique** et en **Amérique du Sud**



Panamá



Barranquilla, Colombie

# Balisage Fluvial

**ALMARIN** a développé des projets de balisage fluvial en **Europe, en Afrique et en Amérique du Sud**



Palmeira, Cap-Vert



Mahón, Espagne

**ALMARIN** réalise balisages dans conditions spéciales, avec des bouées vagues brisées et des balises à flotteur pour installer dans les entrées des ports ou pour marquer les eaux peu profondes, ainsi des bouées pour les rivières.

## Balises Spéciales



Guadiana, Portugal

# Coupoles pour Phares



Bugio, Portugal



Cap de Creus, Espagne

Les coupoles pour phares maximisent la vie des phares et réduisent l'entretien. Ils sont fabriqués en acier inoxydable avec optiques remplaçables.



Povoa de Varzim, Portugal

Le Groupe Lindley colabore avec l'un des plus importants fabricants de bouées météorologiques et océanographiques. Nous fournissons des flotteurs pour bouées directionnelles et de collecte de données.

# Collecte de Données et d'Océanographie



Viana do Castelo, Portugal

# Ports de Plaisance

LINDLEY est une entreprise spécialisée dans la fabrication, l'installation et la maintenance de solutions flottantes pour les ports de plaisance et de pêche.



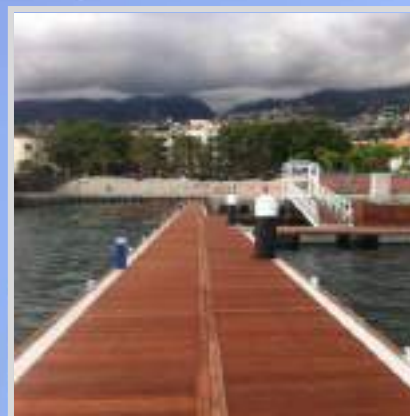
# Solutions Flottantes



Atténateurs d'Houles



Pontons en Béton



Pontons en Acier



Pontons en Aluminium



Pontons en Bois



Plataformes Flottantes



Passerelles d'Accès  
et Rampes



Systèmes d'Amarrage



Notre équipe est composée d'architects navals spécialisés, d'ingénieurs civils et des designers. Nous concevons, testons et mettons à jour nos solutions flottantes en permanence.

Ingénierie





Oeiras, Portugal

**LINDLEY** est concentré en la conception, la construction et la maintenance de solutions flottantes pour les ports de plaisance et de pêche, offrant une large gamme d'équipements, des atténuateurs d'houles aux accès par ponts.

## Ports de Plaisance et de Pêche



Lisboa, Portugal



Calheta, Madeira

**LINDLEY** a la capacite de concevoir et de construire une solution complete, comprenant des pontons, des accès, des mouillages et des services.

## Ports de Plaisance et de Pêche



Rio de Janeiro, Brésil



Tróia, Portugal

**LINDLEY** a la capacite de concevoir et de construire une solution complete, comprenant des pontons, des accès, des mouillages et des services.

# Atténuateurs d'Houles et Pontons pour Grandes Charges



Valletta, Malta



Cuando-Cubango, Angola

Nos solutions flottantes sont conçues pour répondre aux besoins de chaque application et de chaque emplacement.

# Solutions Fluvials



Porto, Portugal



Aldeia da Luz, Portugal

Nos solutions flottantes sont conçues pour répondre aux besoins de chaque application et de chaque emplacement.

## Solutions Fluvials



Castro Marim, Portugal



Vale Manso, Portugal

Les passerelles d'accès sont conçues pour les rivières et les barrages, idéales pour les zones présentant des niveaux d'eau variables.

## Solutions Fluvials



Aveiro, Portugal



Mussulo, Angola

Les solutions personnalisées s'adaptent aux différentes exigences, répondent aux demandes des développeurs et des architectes, et s'intègrent à l'environnement.

## Quais Privés



Douro, Portugal

# Lévage de Charges

ALMOVI est une entreprise spécialisée en grues, plateformes élévatrices et autre équipement de levage.



# Lévage de Charges



Grues Portuaires



Machines d'Occasion



Grues Télescopiques



Entretien



Plateformes Élévatrices



Travelifts



Forklifts



Pièces de Rechange



Portugal

**ALMOVI** est une société spécialisée dans la fourniture et le service d'équipements de levage: grues mobiles télescopiques, plateformes élévatrices, grues portuaires...

## Lévage de Charges



Portugal



Porto, Portugal

**ALMOVI** fournit une large gamme de machines pouvant répondre à tous les besoins de levage. Nous disposons d'une gamme complète d'équipements *off-road* pour résister les conditions plus difficiles.

## Lévage de Charges



Lisboa, Portugal



Leixões, Portugal

# Grues Portuaires

ALMOVI a fourni grues portuaires aux  
Autorités Portuaires au **Portugal**  
et en **Afrique**.





Portugal

ALMOVI propose différents types de plateformes de levage, telles que des articulées, télescopiques et à ciseaux.

## Plateformes Élévatrices



Portugal

Garrucha, Espagne



L'équipe technique offre un service complet: de la recommandation de le mieux adapté équipement à l'assemblage, aux solutions personnalisées, à la formation et au service après-vente.

## Travelifts



Altea, Espagne



Portugal

ALMOVI fournit une assistance complète, si vous souhaitez vendre votre machine, acheter une machine d'occasion ou simplement réhabiliter votre machine à un prix compétitif. Nous fournissons une large gamme de pièces de rechange pour tous les types de grues.

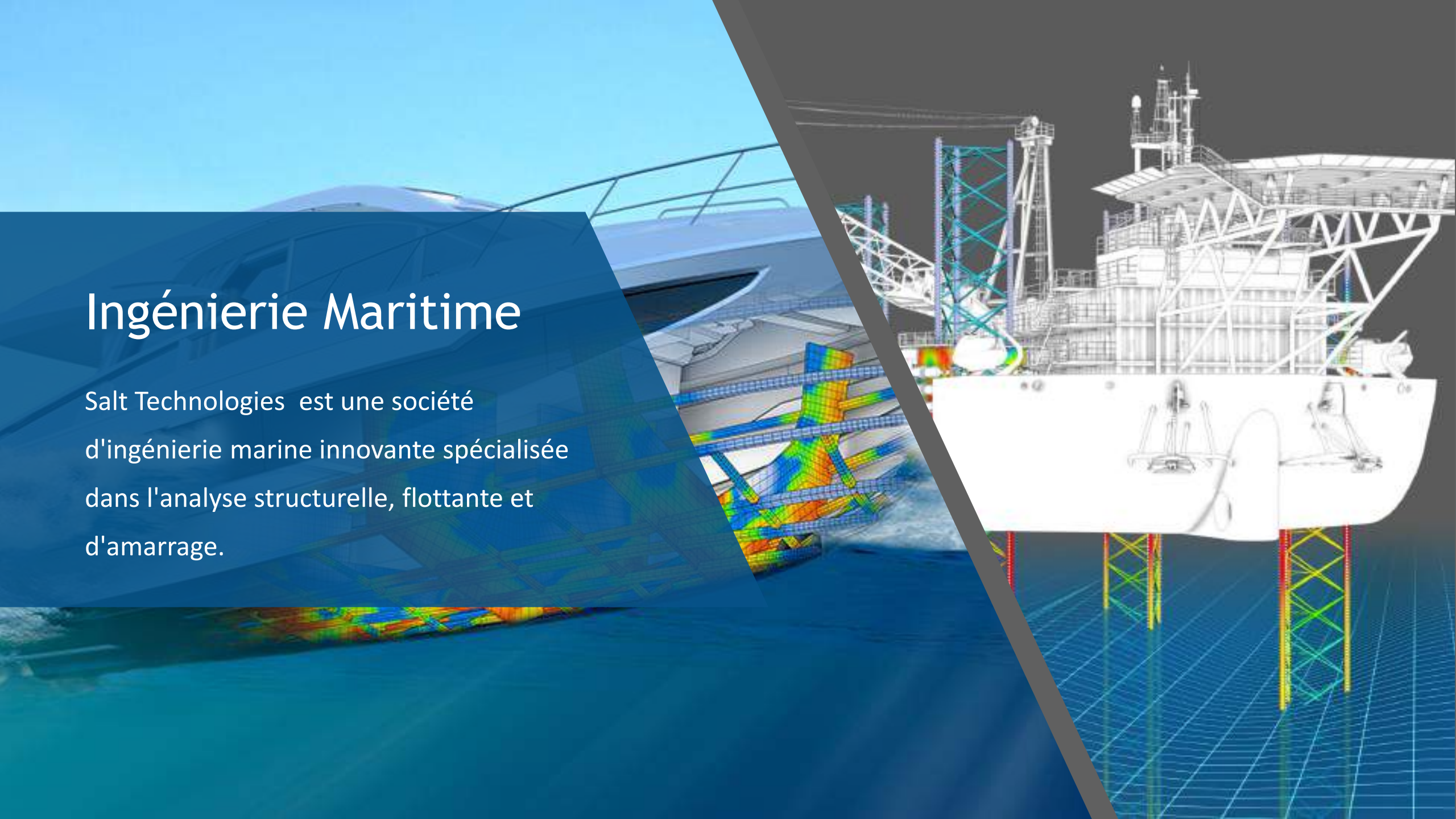
## Réparation et Pièces



Portugal

# Ingénierie Maritime

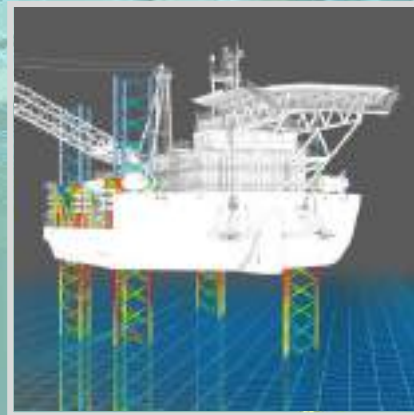
Salt Technologies est une société d'ingénierie marine innovante spécialisée dans l'analyse structurelle, flottante et d'amarrage.



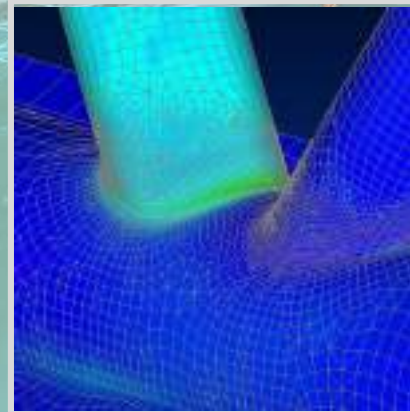
# Ingénierie Maritime



Systèmes d'Amarrage



Jack-Ups Ingénierie



Modélisation Numérique



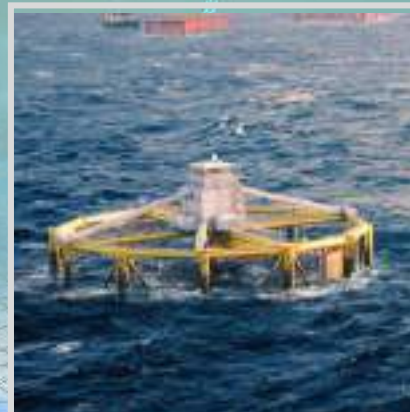
Segmental Pontoons



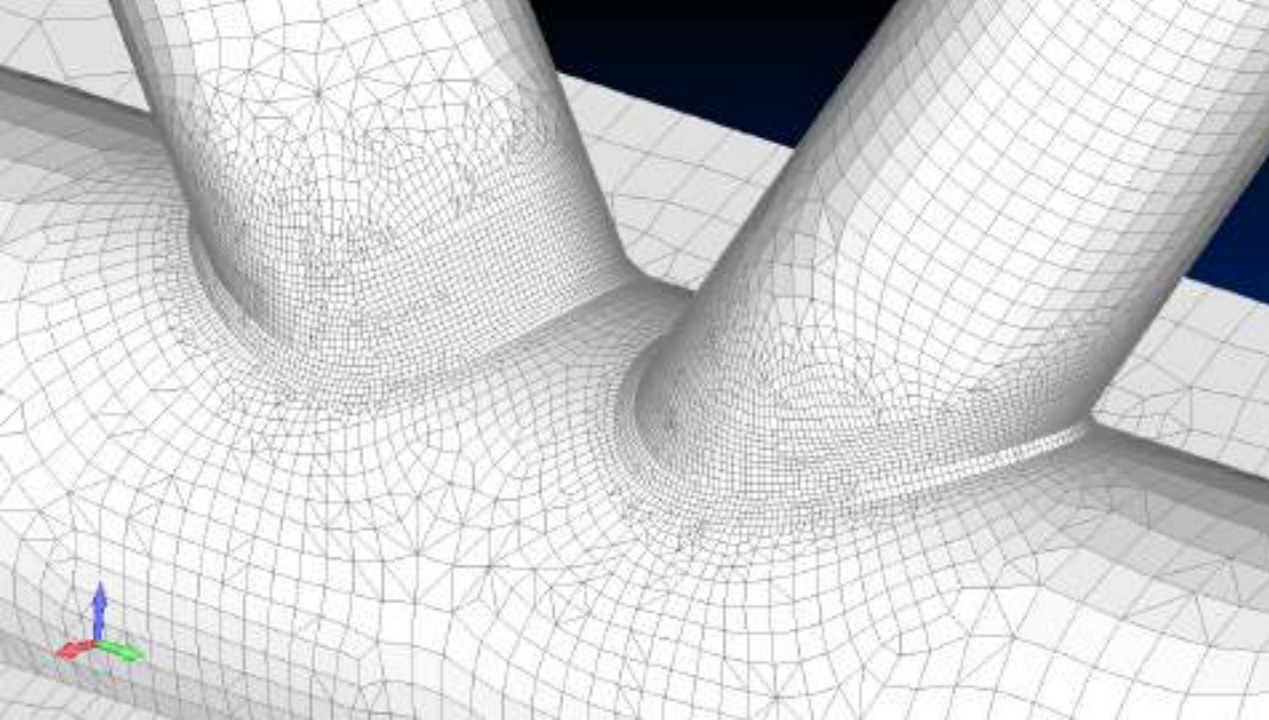
Structures Flottantes



Realité Virtuelle

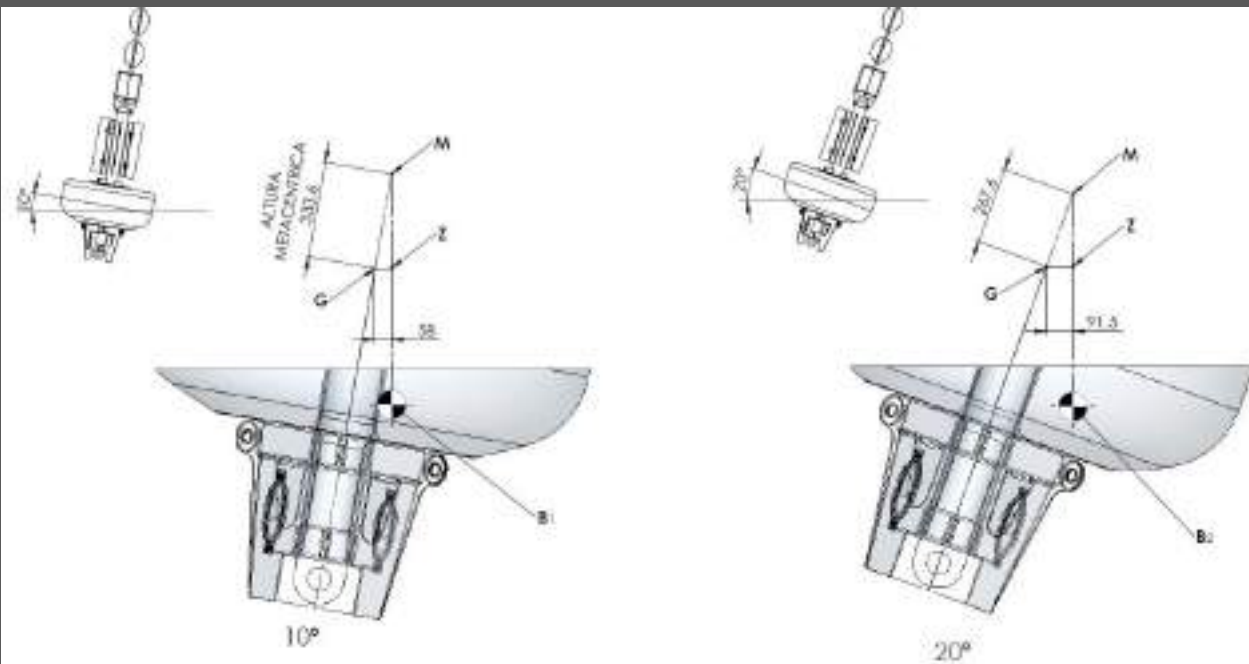


Contenú Numérique



Fort de son expérience en offshore, pétrole, gaz et énergies renouvelables, SALT TECHNOLOGIES est une société d'ingénierie spécialisée dans l'analyse et la conception de structures flottantes et de systèmes d'amarrage.

# Ingénierie

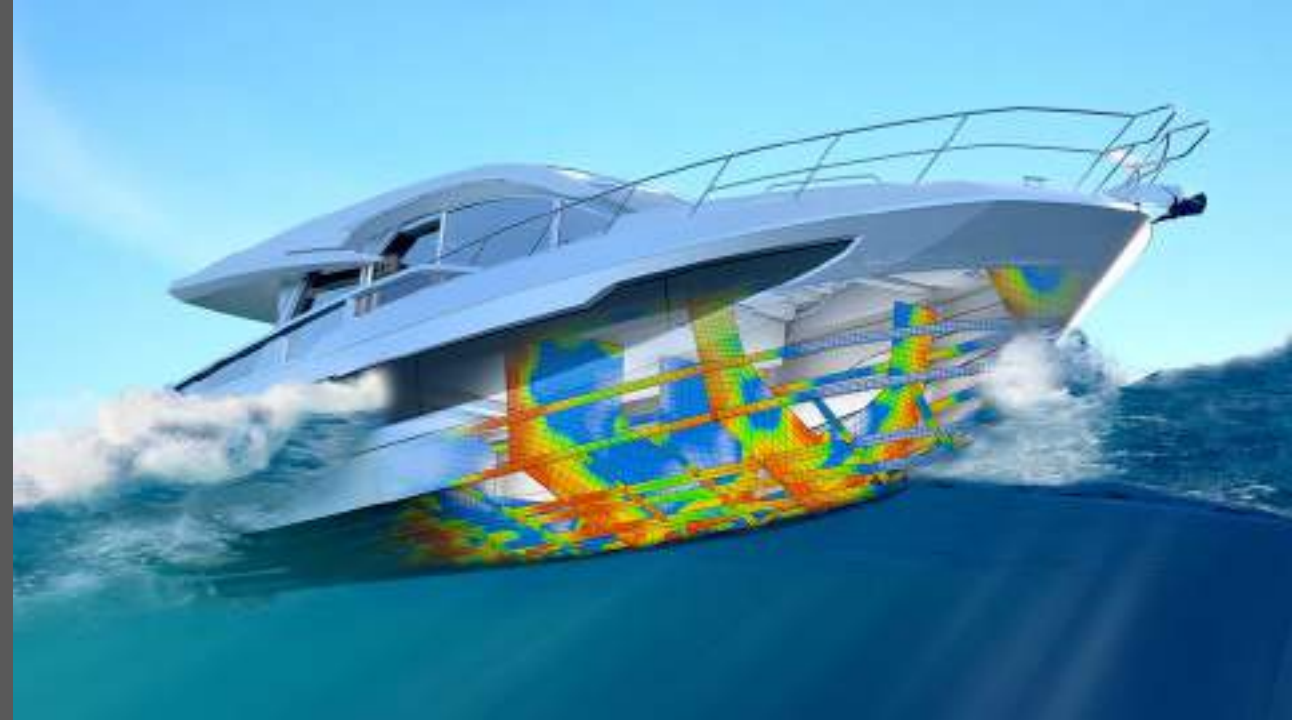


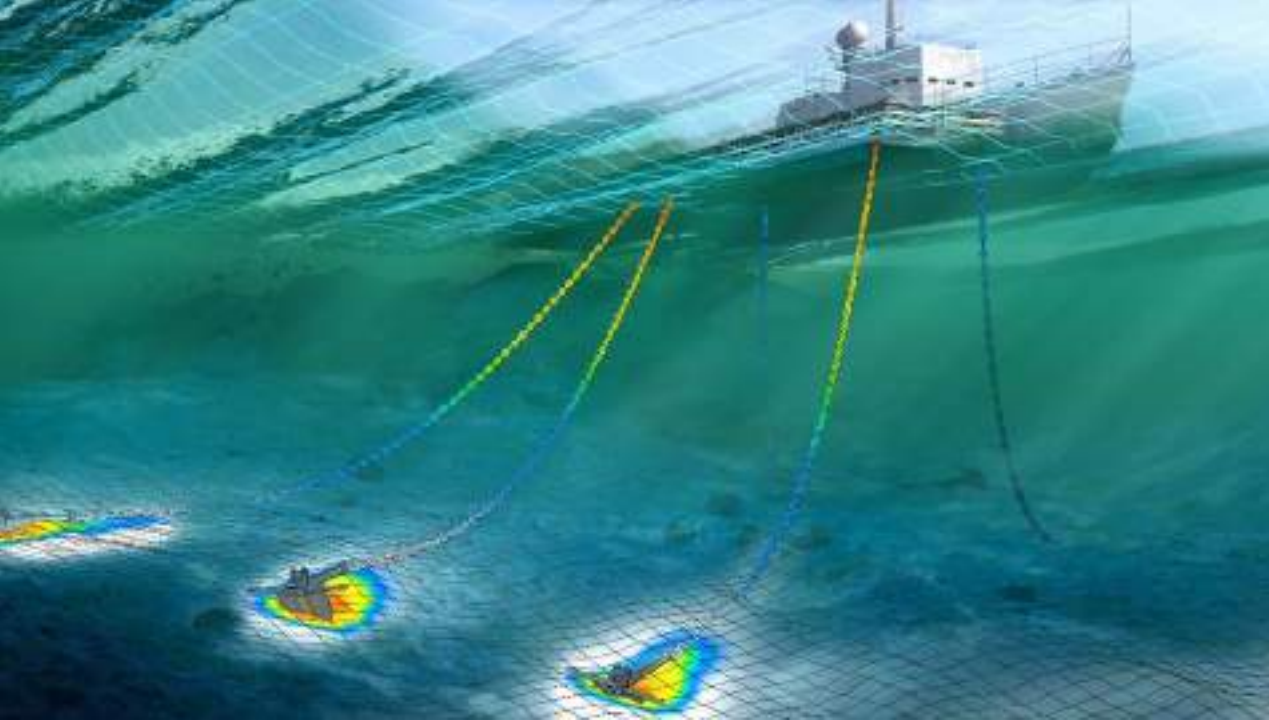


SALT TECHNOLOGIES se concentre sur les domaines suivants:

- Ingénierie Structurale, Stabilité et Motions
- Analyse et Conception d'Amarrage
- Modélisation Côtière
- Contenu Numérique pour le Marketing

Ingénierie  
et Technologie





SALT TECHNOLOGIES se concentre sur les domaines suivants:

- Ingénierie Structurale, Stabilité et Motions
- Analyse et Conception d'Amarrage
- Modélisation Côtière
- Contenu Numérique pour le Marketing

Ingénierie  
et Technologie



# Vendeur ou partenaire? Vous décidez!



## ALMARIN

C/Costa Brava, 25-29  
08030 Barcelona (SPAIN)  
+34 933 601 101

✉ [info@almarin.es](mailto:info@almarin.es)

## ALMOVI

Edifício MICAL, Estrada de Manique-1896  
2645-550 Alcabideche (PORTUGAL)  
+351 214 690 341

✉ [almovi@almovi.pt](mailto:almovi@almovi.pt)

## LINDLEY

Edifício MICAL, Estrada de Manique-1896  
2645-550 Alcabideche (PORTUGAL)  
+351 21 469 2024

✉ [geral@lindley.pt](mailto:geral@lindley.pt)

## SALT TECHNOLOGIES

13 Stonells road,  
London, SW11 6HQ (United Kingdom)  
+44 (0)77 6839 5968

✉ [contact@salttechnologies.uk](mailto:contact@salttechnologies.uk)