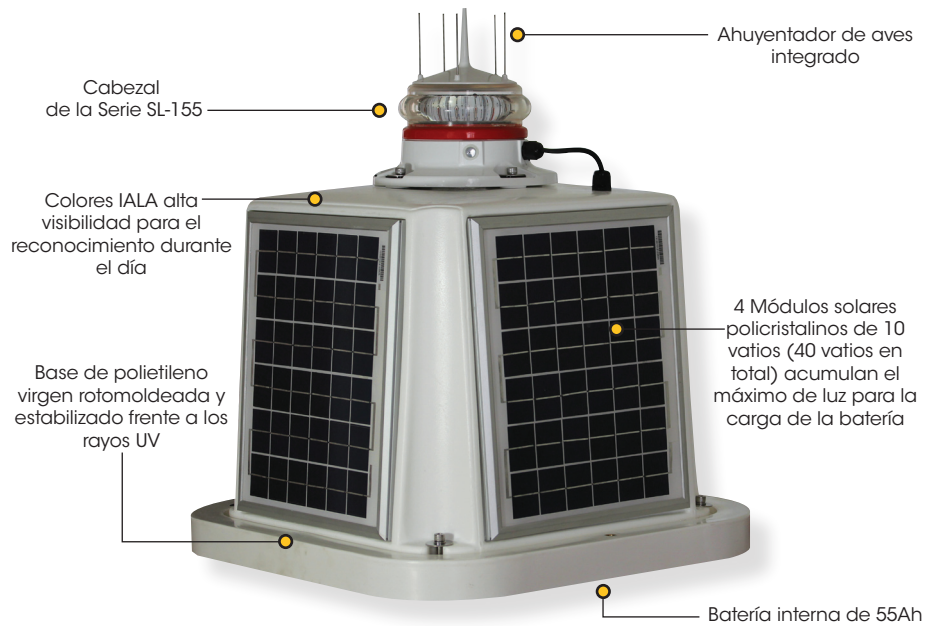


# Linterna Solar Marina 5-12NM

SL-C500

V1\_2015



## Ventajas de Sealite

- Alcance hasta 12 MN
- Múltiples divergencias de lentes para aplicaciones fijas o flotantes
- Unidad Completa-lista para su instalación inmediata
- Polietileno resistente al impacto y al clima
- Instalación, diagnóstico y verificación vía PC o Programador IR

## La SL-C500 es una Linterna Solar Marina de LED totalmente autónoma diseñada para una amplia gama de aplicaciones y con muy poco mantenimiento.

Este modelo monta un gran compartimento interno para la batería, un cabezal de la Serie SL-155 y 4 paneles solares premium-grade de 10 vatios dispuestos para captar la luz solar desde todos los ángulos.

La SL-C500 está fabricada en polietileno virgen estabilizado frente los UV, que le proporciona una gran resistencia a la intemperie y los impactos, además de una gran visibilidad en los colores IALA. Fácil de usar, el diseño de 2 piezas permite abrir la linterna para inspección de la batería o su sustitución mientras la base permanece fijada al su soporte.

### Programación Avanzada Vía PC o Mando IR

La Herramienta Sealite de Configuración PC o el Programador IR permite configurar múltiples características por el usuario incluyendo:

- Múltiples ajustes de intensidad
- Selección de 310 ritmos incluyendo ritmo personalizado
- Ajustes automáticos de intensidad efectiva
- Ajustes de nivel lux encendido/apagado
- Umbral de batería en descarga.
- Sincronización GPS offset
- Condiciones de alarma

### Sincronización GPS Opcional

La SL-C500 puede suministrarse en opción con un módulo GPS.

### Monitorización y Sistema de Control GSM Opcional

Las linternas SL-C500 pueden también suministrarse con un Sistema de Control y Monitorización por Teléfono Móvil GSM – permitiendo a los usuarios el acceso en tiempo real a datos de diagnóstico y el cambio de ajustes de la linterna vía teléfono móvil. El sistema puede configurarse también para mandar alarmas en forma de mensajes de texto SMS a los números de teléfono móviles designados. Los usuarios también pueden tener alarmas y reportes enviados a las direcciones de correo electrónico designadas.

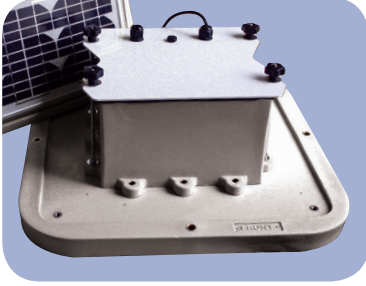
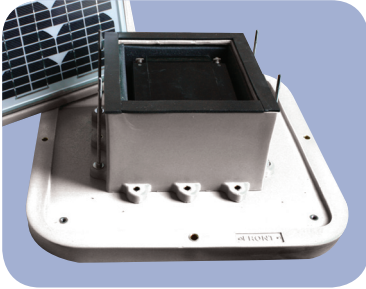
### AIS Tipo 1 o Tipo 2 Opcional

Las linternas SL-C500 están disponibles con AIS Tipo 1 o Tipo 3 de última generación, integrados y de bajo consumo.

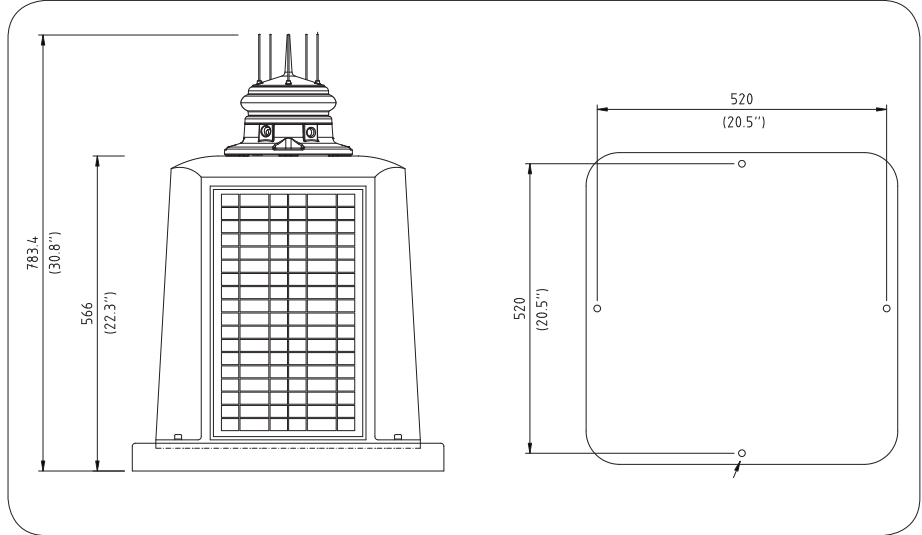
Una vez montado, el AIS está encapsulado dentro del cuerpo del cabezal SL-155 para mantener el grado estanqueidad.

# Linterna Solar Marina 5-12NM

SL-C500



Fácil sustitución de la batería



## ESPECIFICACIONES \* SL-C500

### Características Lumínicas

Fuente de Luz  
 Colores Disponibles  
 Intensidad Máxima Típica (cd)†  
 Alcance Visible (MN)

Divergencia Horizontal (grados)  
 Divergencia Vertical (grados)  
 Códigos de Ritmos Disponibles

Ajustes de Intensidad  
 Vida útil de LED (horas)

### Características Eléctricas

Consumo de Corriente (mA)  
 Potencia (W)  
 Protección del Circuito  
 Voltaje Nominal (V CC)  
 Autonomía (días)  
 Rango de Temperatura

### Características Solares

Tipo de Módulo Solar  
 Potencia (vatios)  
 Regulación de la Carga

### Suministro de Energía

Tipo de Batería  
 Capacidad de la Batería (Ah)  
 Voltaje Nominal (V)

### Características Físicas

Material de la Estructura  
 Material de la Lente  
 Diámetro de la Lente (mm/pulgadas)  
 Diseño de la lente  
 Montaje  
 Altura (mm/pulgadas)  
 Anchura (mm/pulgadas)  
 Peso (kg/lbs)  
 Vida útil del producto

### Certificaciones

CE  
 IALA  
 Certificación de Calidad  
 Estanqueidad

### Propiedad Intelectual

Marcas Comerciales

### Garantía \*

### Opciones Disponibles

Linterna SL-155-2.5D/5D/10D  
 Rojo, Verde, Blanco, Amarillo  
 Consulte las Características Eléctricas de la Serie SL-155  
 A @ 0,74: 5-12  
 A @ 0,85: 6,3-17,4  
 0° - 360°  
 2,5°, 5° or 10°  
 Hasta 310 ritmos incluyendo los 256 recomendados por la IALA, y solicitado por el usuario  
 Ajustable por el usuario  
 >100.000

Consulte Sealite Power Calculator  
 Consulte Sealite Power Calculator  
 Protección contra la polaridad  
 12  
 >20 (14 horas de oscuridad, 12,5% ciclo de trabajo)  
 -40 to 80°C

Policristalino  
 40 (4 x 10 vatios)  
 Controlado por microprocesador

Gel SLA  
 55  
 12

Rotomoldeada en polietileno virgen y estabilizado frente a la radiación UV  
 Acrílico estabilizada UV  
 From 171 / 6 3/4  
 Óptica de Múltiples LEDs  
 4x11mm taladros de montaje  
 From 675 / 26 1/2  
 560 / 22  
 From 23 / 50,7  
 Hasta 12 años

EN61000-6-3:1997, EN61000-6-1:1997  
 Colores señalización conformes IALA E-200-1  
 ISO9001:2008  
 Cabezal IP68

SEALITE es una marca registrada de Sealite Pty Ltd  
 3 años

- SL-125 Series
- Pletina de montaje 200mm OD
- Sincronización por GPS
- Monitorización Remota Vía AIS
- Monitorización y Sistemas de Control Remoto GSM
- Puerto RS232/422/485
- Entradas (2) o salidas (2) universales



\* Especificaciones sujetas a cambio sin previo aviso  
 † Sujeto a condiciones y términos estándares  
 ‡ Selección de la intensidad sujeta a la disponibilidad de la insolación solar