

LED KIT- LINTERNA AUTÓNOMA M850

ALCANCE NOMINAL 3 a 6 MN

La linterna autónoma M850 es una luz LED muy potente que alcanza hasta 6 MN con T=0,74. Los paneles solares integrados, la batería, los componentes electrónicos y la fuente de luz LED se combinan en una unidad compacta e independiente que requiere un mínimo mantenimiento.

La base y el cabezal de la linterna están fabricados de policarbonato de alta calidad resistente a los rayos UV. Su chasis de aluminio marino extruido proporciona una gran robustez al producto.

En la parte superior de la linterna dispone de una pantalla LED que permite acceder fácilmente a los datos de la configuración y al estado de la batería.

Debido a su diseño, el producto puede soportar inmersiones, vibraciones, colisiones y luz solar intensa.

APLICACIONES

- Boyas de señalización
- Pantalanes en puertos deportivos
- Delimitación de zonas de obras
- Instalaciones provisionales
- Señalización de canales
- Boyas de amarre
- Tuberías de dragado
- Boyas oceanográficas en alta mar

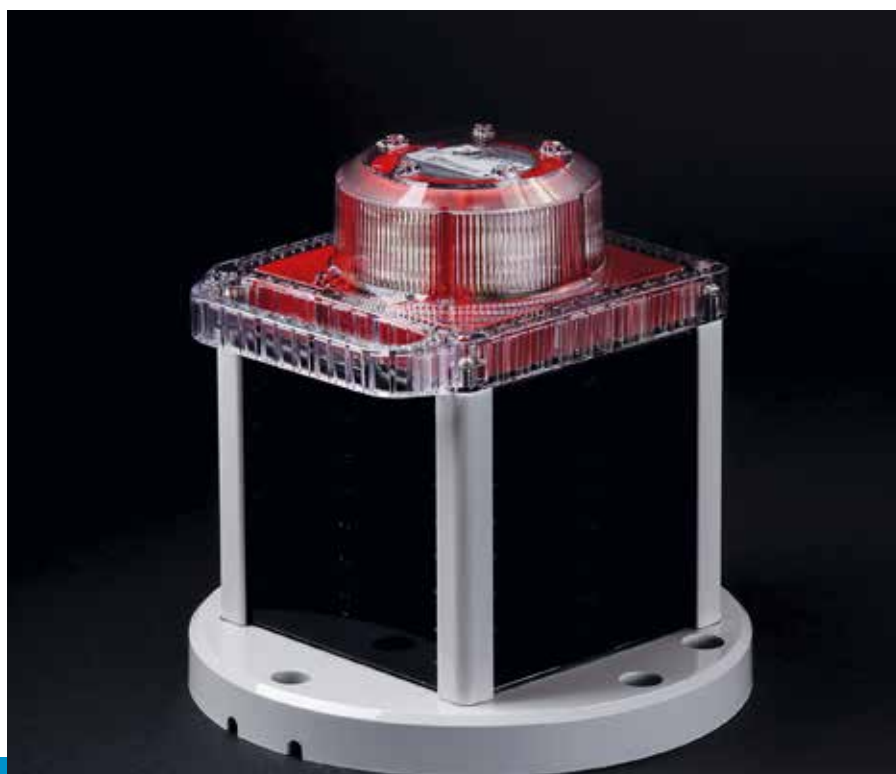
CARACTERÍSTICAS Y VENTAJAS

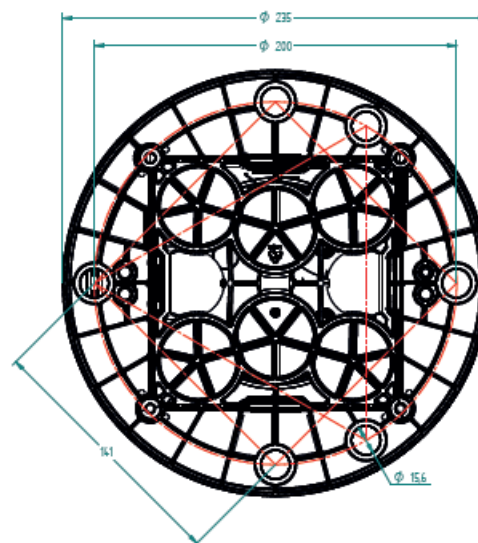
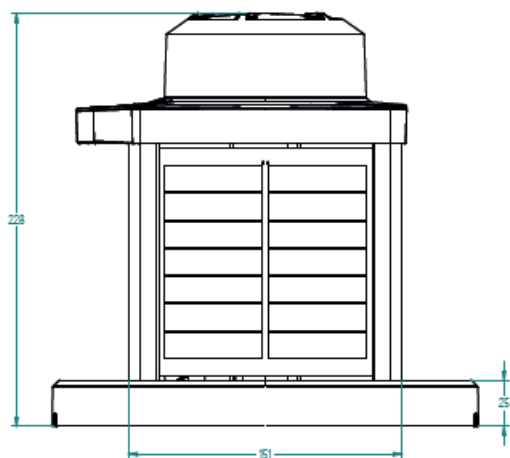
Alcance	Hasta 6 MN*
Estanqueidad	IP68
Programación	Con un control remoto infrarrojo opcional
Autonomía	Utiliza energía solar, sin toma eléctrica
Calidad	Según normas ISO 9001, ISO 14001 y recomendaciones IALA
Garantía	3 años (batería 1 año)

*El alcance diurno está sujeto al color, ritmo, ubicación y luz de fondo.

OPCIONES

Sincronización GPS
Monitorización GSM
Control Bluetooth
Puerto de carga externo





CONSTRUCCIÓN

Panel Solar	Células de alta eficiencia; 4 x 1,7 W
Óptica	Lente de policarbonato
Cuerpo	Aluminio
Montaje	3, 4 o 5 agujeros para pernos M12 en un diámetro de 200 mm
Peso	5 o 6,5 kg, según el modelo de batería
Batería	Batería 72 Wh o 96 Wh, reemplazable y reciclable

EMISIÓN DE LUZ Y FOTOVOLTAICO

Alcance nominal	3 a 6 MN
Intensidad pico	Hasta 445 cd en blanco
Divergencia vertical	8°
Colores disponibles	Rojo, verde, blanco, amarillo
Programación	Más de 250 ritmos disponibles

AMBIENTE & CALIDAD

Certificados	ISO 9001:2015, ISO 14001:2015, Miembro Industrial IALA
Temperatura	-30 hasta 50°C

INTENSIDADES MÁXIMAS EN CANDELAS (CD)

Rojo	Verde	Blanco	Ámbar
239	290	445	320