

LANTERNA DE ALIMENTAÇÃO EXTERNA LED 160

A LED 160 é uma lanterna de alimentação externa de grande potência. É fornecida com três divergências verticais diferentes (3º, 5º e 10º), conseguindo assim um alcance nominal de entre 3MN até 12MN.

Caracteriza-se pelo seu corpo de alumínio e pela facilidade de instalação devido à sua caixa de conexões totalmente estanque e independente da luz electrónica.

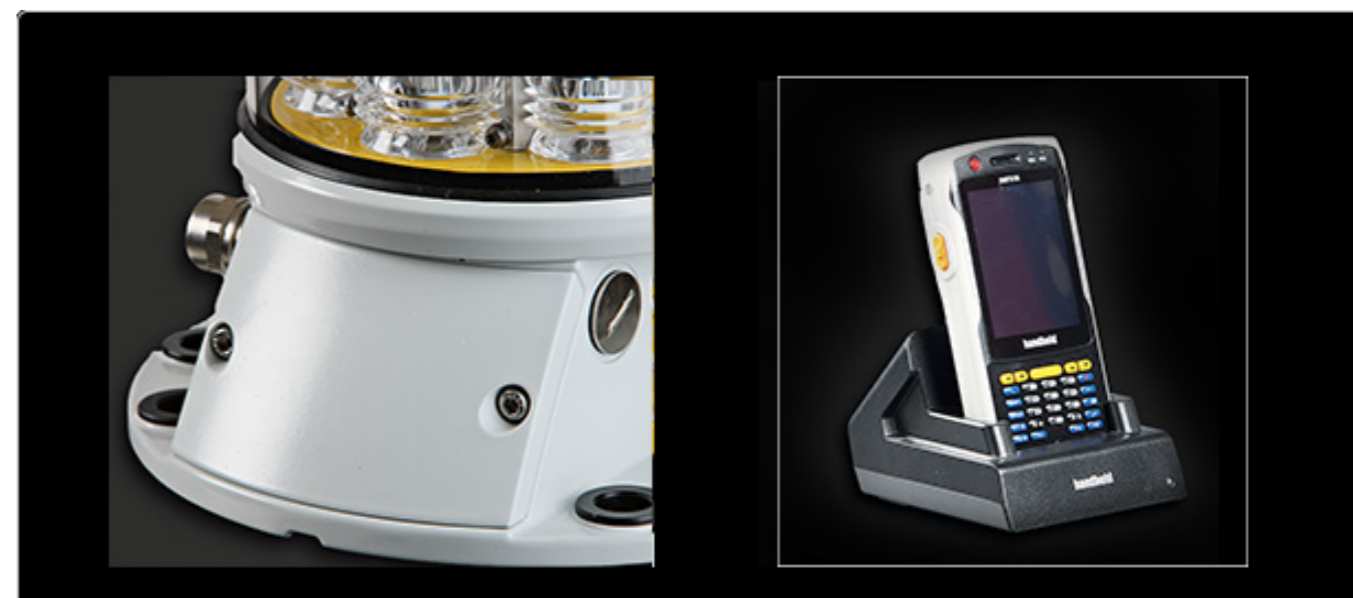
As lentes da lanterna LED 160 são de plástico acrílico. Para manterem as suas dimensões estas são arrefecidas sobre pressão.

CARACTERÍSTICAS E VANTAGENS

Alcance	Desde 3 a 12 MN
Estanqueidade	IP67
Programação	Com um controlo por infravermelhos opcional ou PDA
Autonomia	Lanterna de alimentação externa, depende do sistema ao qual se conecta
Qualidade	Segundo normas ISO 9001, ISO 14001 e recomendações IALA
Garantia	3 anos

APLICAÇÕES

- Instalações fixas e flutuantes



CONSTRUÇÃO

Óptica	Concebida para Leds de alta potência
Ventilação	Ventilação de PTFE para aliviar a pressão na caixa de conexões e no corpo da lanterna
Montagem	Pode-se instalar a placa inferior numa estrutura com 3 parafusos M12 ou 4 parafusos M12 num raio de 200mm
Peso	3,3kg

AMBIENTE & QUALIDADE

Estanqueidade	IP67
Certificação fabricante	ISO 9001:2000, Membro Industrial IALA.
Temperatura	-40 a 60°C

EMISSÃO DE LUZ E FOTOVOLTAICO

Alcance nominal	3 a 12MN
Fonte de luz	LEDs
Divergência vertical IALA E-122	3º, 5º e 10º a 50% de intensidade máxima
Cores LEDs disponíveis	Vermelho, verde, branco, amarelo, azul
Programação	Com comando por infravermelhos ou PDA opcional
Opção de sincronização	GPS integrado opcional
Opção de monitorização	GSM/GPS integrado opcional

INTENSIDADES EM CANDELAS (CD)

DVº	Vermelho	Verde	Branco	Âmbar
3º	-	-	4300	-
5º	1150	1000	1850	1200
10º	620	620	1100	720

Divergência vertical a 50% da intensidade pico segundo IALA E-122

L12.R1 ©2017 ALMARIN Nota: Reservamo-nos o direito de alterar estas especificações sem pré-aviso devido à nossa política de desenvolvimento contínuo do equipamento.

