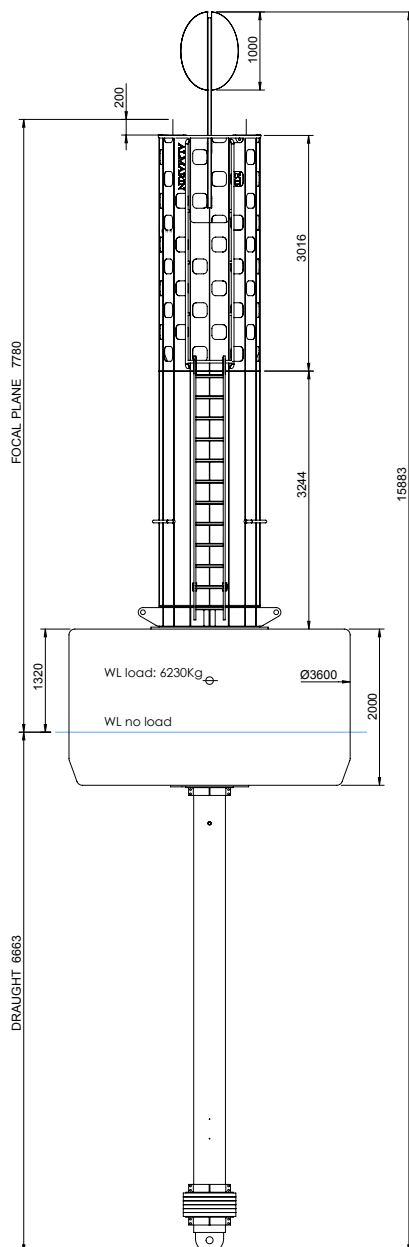




BÓIAS GUIA G3600TW6



CARACTERÍSTICAS COM TORRE 6m

Modelo	G3600TW6
Diâmetro do flutuador	3,60 m
Altura do flutuador	2,00 m
Deslocamento	95,02 kg/cm
Peso total da bóia	6500 kg
Bordo Livre Mínimo Recomendado	0,66 m
Carga BLMR	6233 kg
Plano focal	7,78 m
Contrapeso	900 kg

* Estes dados são aproximados.

