

FLOTADOR ELASTÓMERO

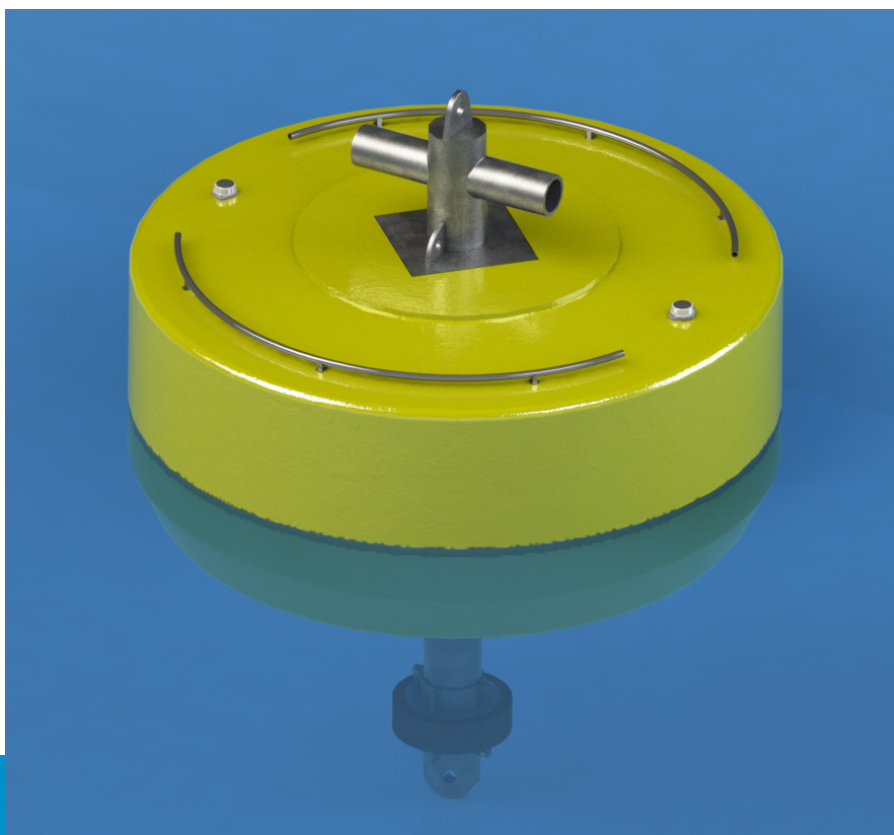
BOYAS DE AMARRE GUIA

CARACTERÍSTICAS Y VENTAJAS

Robustez	Estructura integral de acero galvanizado o inoxidable con capacidad de carga (proof load) de 75.000kg
Insumergible	Flotador de espuma de polietileno de célula cerrada y elastómero que no permite la absorción de agua
Visibilidad nocturna	Linterna autónoma y/o bandas reflectoras
Impulsión	Desde 4 T hasta 18 T
Bitas de Amarre	Cuatro diseños de bita de amarre a elegir
Calidad	Según normas ISO 9001, ISO 14001

APLICACIONES

- Amarre de embarcaciones
- Soluciones que requieren estructuras a medida
- Sustentación de cortinas y barreras flotantes de contención



PRESTACIONES

Modelos	G2200M	G2400M	G3000M	G3600M
Capacidad de bita de amarre (proof load)	75.000 kg	75.000 kg	75.000 kg	75.000 kg
Volumen flotador	4 a 5 m ³	5 a 6,5 m ³	7 a 10 m ³	15 a 18 m ³

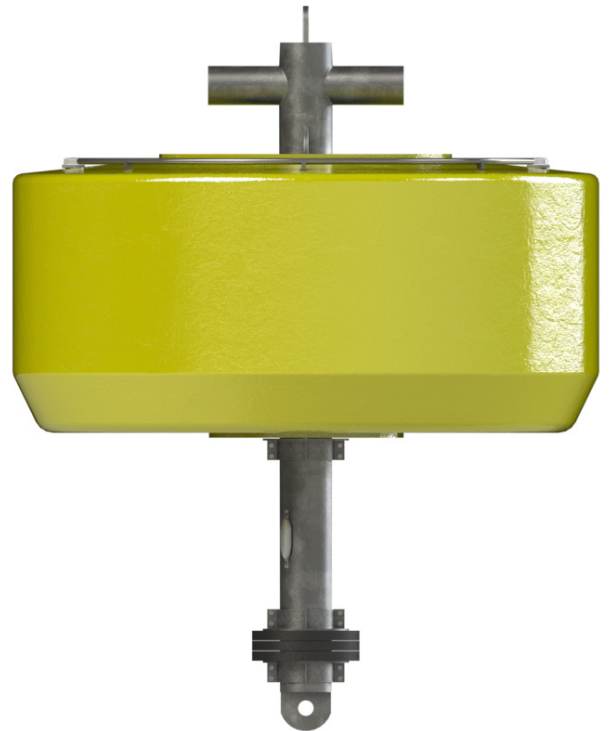
* Características aproximadas sujetas a cambios

CALIDAD

Flotador	Espuma de polietileno de célula cerrada de 35- 50 kg/m ³ sobre tubo central de acero galvanizado. Piel exterior de elastómero de poliuretano pigmentado y con máxima protección UV. 300% elasticidad, con un espesor de 10 a 16 mm con protección. Superficie superior con acabado de pintura antideslizante
Galvanización	Componentes fabricados en acero (con una calidad igual o superior a S275 según EN10025) y galvanizado por inmersión de acuerdo con la norma ISO 1461:1999. Tubo central S355 J2H
Color	Rojo, verde, blanco, amarillo, negro, naranja
Reciclaje	Todos los componentes son fácilmente reciclables con un índice de aprovechamiento del 100%
Certificación fabricante	ISO 9001:2015, ISO14001:2015, Miembro industrial IALA

CONSTRUCCIÓN

Flotador	Flotador de elastómero fabricado en una única pieza. Excelentes propiedades elásticas y una buena amortiguación de energía aseguran que el flotador se mantenga intacto, incluso en caso de fuerte impacto
Estructura	Estructura fabricada en acero galvanizado. La cola atraviesa todo el flotador verticalmente. Una asa en el extremo inferior de la cola recibe el tren de fondeo y una estructura plana en la parte superior transfiere las cargas al flotador
Tornillería	Acero galvanizado 8,8



Cada boya está disponible con cuatro tipos de bitas de amarre: cadena pasante, grillete, cabeza en T y tridente.

