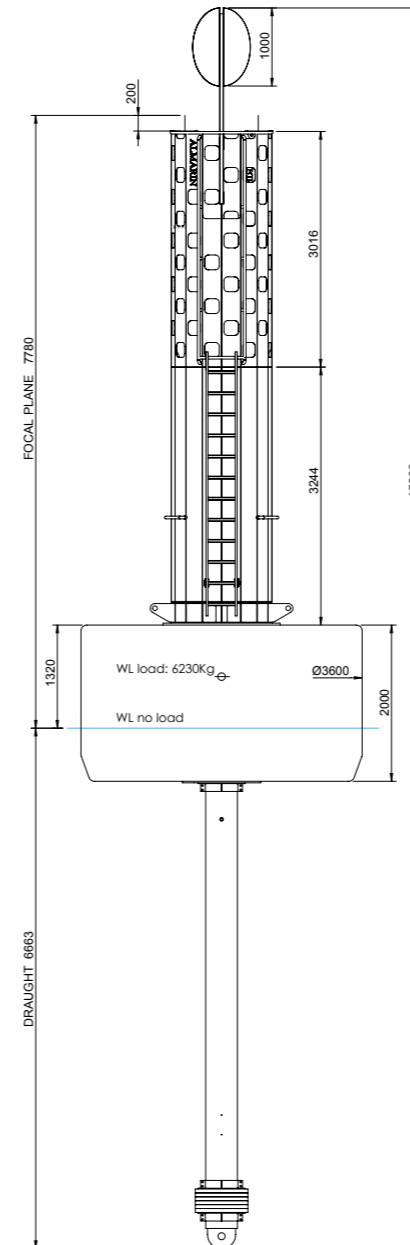




BOYAS GUIA G3600TW6



PRESTACIONES CON CASTILLETE 6m

Modelo	G3600TW6
Diámetro flotador	3,60 m
Altura flotador	2,00 m
Desplazamiento	95,02 kg/cm
Peso total boya	6500 kg
Francobordo Mínimo Recomendado	0,66 m
Carga FMR	6233 kg
Plano focal	7,78 m
Contrapeso	900 kg

* Estos datos son aproximados.

